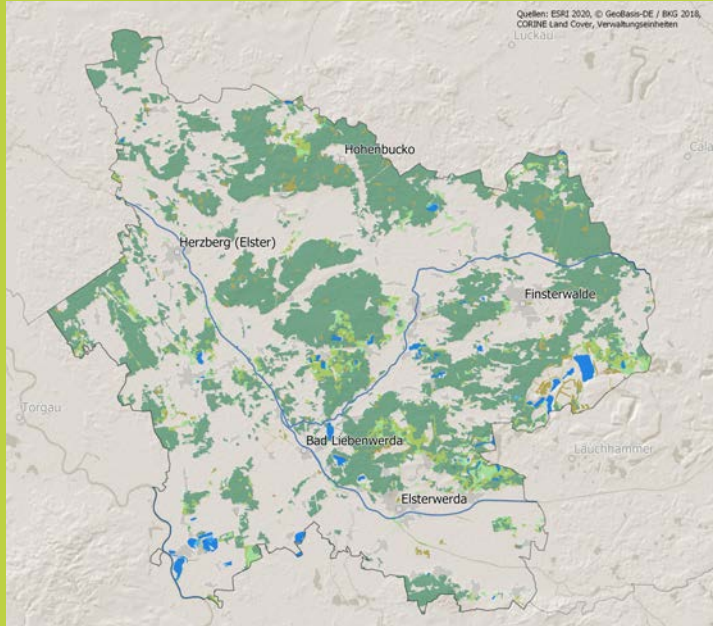


Wald-Dialog Elbe-Elster

Die neue Folge 2023: Waldbrandgefahren & Wiederbewaldung



Waldreicher Landkreis Elbe-Elster, mit Darstellung aller Waldflächen und größeren Gewässer; Grafik: Raul Köhler, FIB Finsterwalde
Die 67.300 Hektar Wald sind ein prägender Bestandteil des Kreisgebietes. Wie andernorts, dominiert die Lausitzer "Brotbaumart" Gemeine Kiefer. Sie nimmt über 3/4 des Holzbodens ein.

Anmeldung

Sabine Handte, FIB Finsterwalde
E-Mail: s.handte@fib-ev.de
Tel: 03531 - 79 07 0
Die Teilnahme ist kostenfrei. Bitte melden Sie sich rechtzeitig zur Veranstaltung an.



Totalverlust nach Vollbrand, hier eines 45-jährigen Kiefernreinstandes im besten Wuchsalter; Foto: Raimund Engel

Frontseite: Großbrand 2022 in der Gohrischen Heide. Erst nach mehr als 14 Tagen sind die letzten Glutnester erstickt; Foto: Falko Göbert



Löschwasserbrunnen in der Finsterwalder Bürgerheide, maximale Förderleistung 800 l/min; Foto: Dirk Knoche

Wald-Dialog Elbe-Elster

Waldbrandgefahren & Wiederbewaldung



Finsterwalde
Samstag, den 30. September 2023

10:00 Uhr

Begrüßung & Moderation

Dirk Knoche, FIB Finsterwalde

12:30 Uhr

Imbiss und Gespräche im FIB

10:15 Uhr

Vortrag 1

Der Waldzustand jetzt und Aussicht für die Bürgerheide mit Waldkonzept

Susan Schüler, Nicole Große, Andy Hoffmann, Stadt und Freiwillige Feuerwehr Finsterwalde

13:30 Uhr

Fachexkursion

Treffpunkt: Tierpark Finsterwalde

Waldspaziergang zu den Brandflächen, Waldbrandvorsorge im Stadtwald, Löschwasserbrunnen, Konzepte zur Wiederbewaldung, Baumartenwahl

10:45 Uhr

Vortrag 2

Waldbrandfrüherkennung in Brandenburg - jede Minute zählt!

Raimund Engel, LFB / Waldbrandschutzbeauftragter des Landes Brandenburg

16:00 Uhr

Ende der Veranstaltung

11:15 Uhr

Vortrag 3

Rechtliche Aspekte & Fördermöglichkeiten, Verantwortlichkeiten - von der Branderkennung bis zur Wiederbewaldung

Uwe Lewandowski, LFB / Oberförsterei Hohenleipisch

11:45 Uhr

Vortrag 4

Die Lausitz als "Klimarisikoregion": Standortgerechte Baumartenwahl und Waldentwicklungsziele

Christoph Ertle & Raul Köhler, FIB Finsterwalde



Veranstaltungsort

FIB Finsterwalde
Brauhausweg 2, 03238 Finsterwalde



EUROPÄISCHE UNION
Europäischer Landwirtschaftsfonds
für Entwicklung des
ländlichen Raums