

Kooperation zwischen den LAGn Elbe-Elster und Elbe-Röder-Dreieck

Vernetzung der Schutzgebiete Gohrischheide und Naturpark Niederlausitzer Heidelandschaft

Informations- und Arbeitsveranstaltung
19.01.2010, Plessa/Elster

Informations- und Arbeitsveranstaltung

- 15.00 Begrüßung / Vorstellungsrunde
- 15.15 Kooperation der LAGn – Anlass, Ziele, Themen, Fokus

Impulsbeiträge zum Thema Schutzgebiete

- 15.30 Besucherlenkung „NSG Prösa“ – Umsetzung mit Anrainern
- 15.45 „Auch in Zukunft Heide“ – Erfahrungen des Heidemanagements
- 16.00 NSG Gohrischheide – Rechtslage und aktuelle Nutzung
- 16.15 Ideen für die touristische Entwicklung der Gohrischheide

- 16.30 Diskussion & Sondierung konkreter Kooperationsansätze/Ideen,
Mögliche Kooperationsthemen für Vertiefungen (übergreifend / parallel)
- 17.15 Ausblick / weitere Vorgehensweise
- 17.30 Ende der Veranstaltung

Die LEADER-Region Elbe-Elster

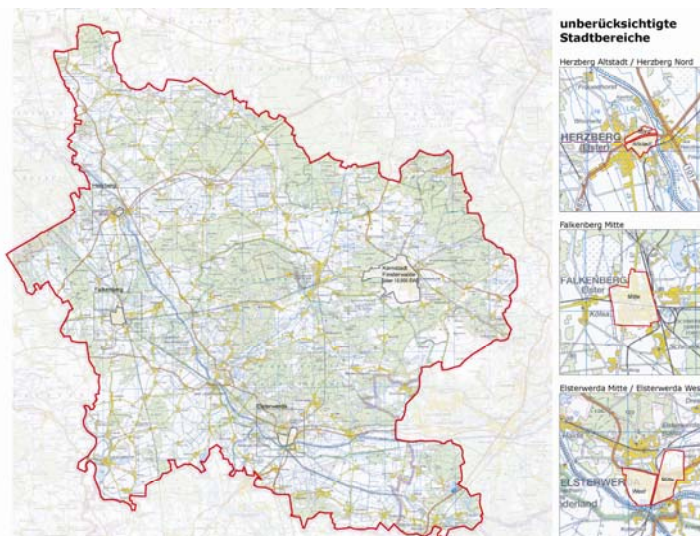
Land zwischen Elbe und Elster ...

- ... eingebettet zwischen Mittellauf der Elbe und Lausitzer Höhen,
- ... drei Flüsse als Namensgeber (Elbe, Schwarze Elster und Kleine Elster),
- ... Flusslandschaften sowie mit Wald und Heide bewachsene, sandige Hochflächen prägen die Landschaft.

Einwohner:	ca. 94.700
Fläche:	ca. 1.960 km ²
Einwohnerdichte:	ca. 48 EW je km ²



Das Gebiet der LAG Elbe-Elster



Quelle: Gebietsbezogene Lokale Entwicklungsstrategie Elbe-Elster (Stand 09.2007)

Elbe-Röder-Dreieck



Lokale Aktionsgruppe (LAG) Elbe-Elster

Deutschland – Brandenburg 2007-2013

Kooperationsanbahnung zwischen den LAGn Elbe-Elster und Elbe-Röder-Dreieck

Anlass

- unmittelbare Nachbarschaft mit
- vielfältigen natürlichen, wirtschaftlichen, infrastrukturellen und sozialen Beziehungen / Gemeinsamkeiten

Ziele

- Informations- und Erfahrungsaustausch
- Identifizierung gemeinsamer Themen und Projekte
- Vorbereitung und Umsetzung übergreifender Aktivitäten und Vorhaben mit beiderseitigem Mehrwert (regionsübergreifend oder parallel in den Regionen)

Lokale Aktionsgruppe (LAG) Elbe-Elster

Deutschland – Brandenburg 2007-2013

Kooperationsanbahnung am Thema

Fokus der heutigen Veranstaltung:

Vernetzung der Schutzgebiete Gohrischheide und Naturpark Niederlausitzer Heidelandschaft

- Planung und Umsetzung einer markierten, länderübergreifenden Radroute/Wanderroute um das Naturschutzgebiet Gohrischheide
- weitere touristische Verknüpfungen zwischen Gohrischheide und Naturpark Niederlausitzer Heidelandschaft
- Entwicklung von Angeboten geführter Wanderungen durch die Heidelandschaften (Naturerlebnis etc.)
- Erfahrungstransfer in Bezug auf die Umsetzung der Öffentlichkeitsarbeit und die Darstellung von Naturschutz und naturnaher Tourismusentwicklung sowie die Gewinnung und Einbindung örtlicher Akteure als touristische Anbieter
- Ermittlung des Bedarfes zur Ausbildung von Natur- und Landschaftsführern in den Gebieten

Diskussion / Sondierung konkreter Kooperationsansätze

Themenblöcke für Kooperationen (Gebietsübergreifend oder parallel in den Gebieten) zur Vertiefung:

- ***Naturschutz und touristische Erschließung / Angebote*** (NP-Rundtour / Radrundweg GH, Qualifizierung Naturführer, Besucherlenkung / Besucherinformation, Verknüpfung mit Umfeldangeboten etc.)
- ***Landschaftspflege / Landnutzung, regionale Produkte*** (Schäfer etc.)
- ***Kommunikation / Umweltbildung / Ansprache spezieller Zielgruppen*** (Kinder etc.)
- ***Veranstaltungen / Aktionen (Heidefest etc.)***
- ...